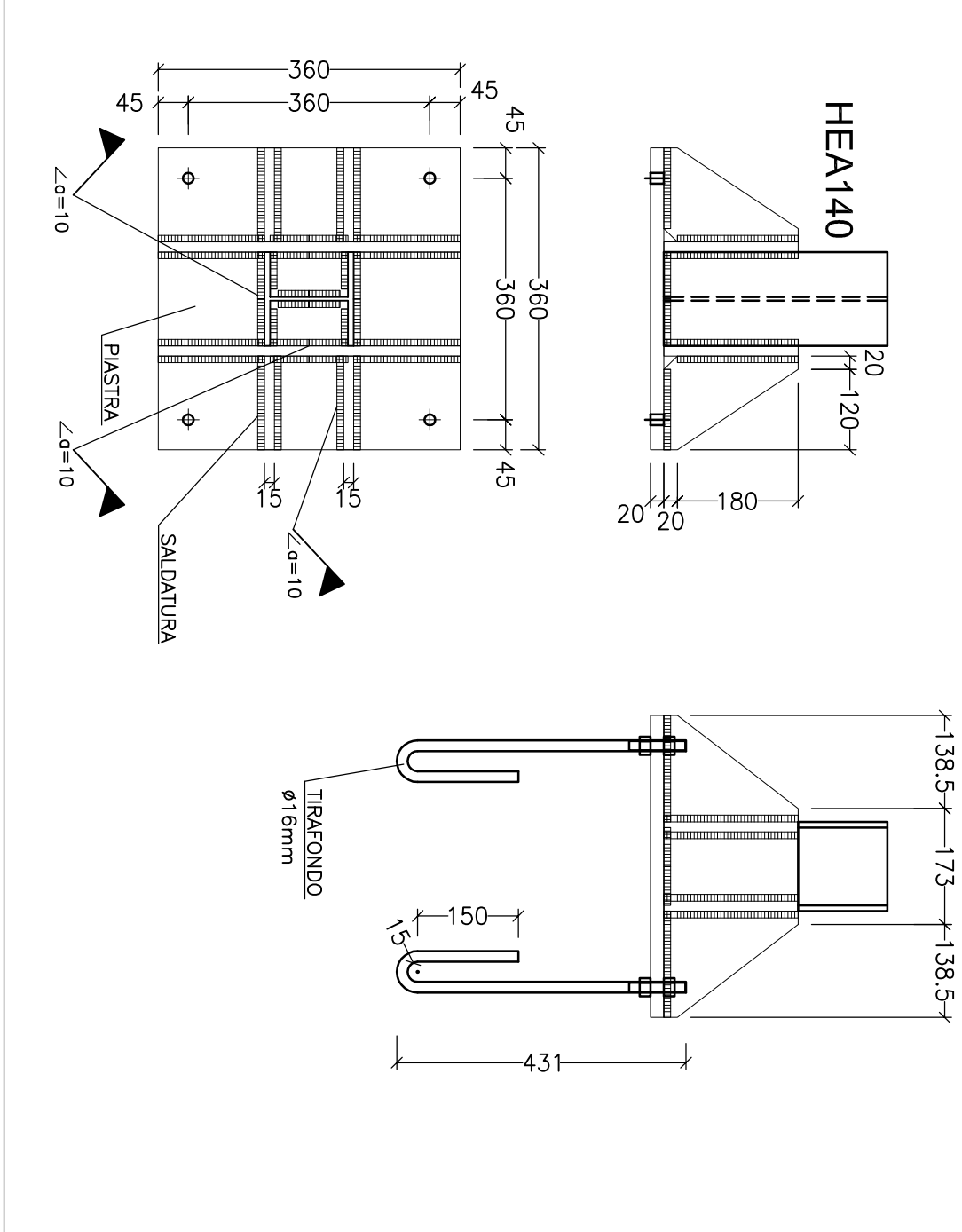
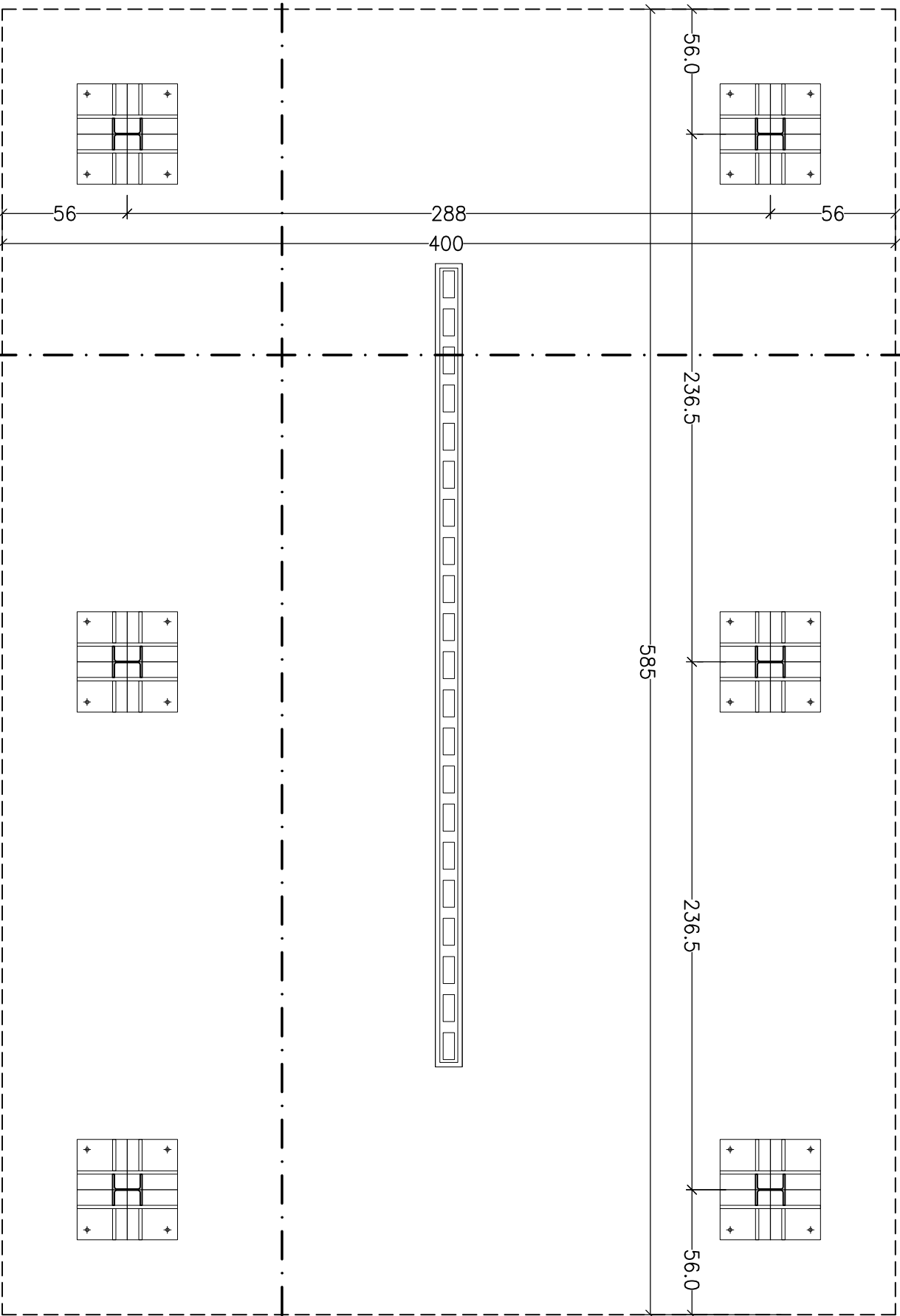


DETTAGLIO 1
 RAPP. 1:10



PIANTA FONDAZIONI
 RAPP. 1:25

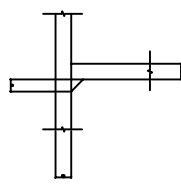


NOTE GENERALI

- TUTTE LE DIMENSIONI SONO ESPRESSE IN MILLIMETRI, GLI ANGOLI SONO ESPRESSE IN GRADI SALVO DOVE DIVERSAMENTE INDICATO
- LE COORDINATE E LE ELEVAZIONI SONO ESPRESSE IN METRI SALVO DOVE DIVERSAMENTE INDICATO

COLLEGAMENTI

- I COLLEGAMENTI DELLE STRUTTURE IN ACCIAIO SARANNO REALIZZATI MEDIANTE SALDATURE ESEGUITE IN OFFICINA O UNIONI BULLONEE IN CANTIERE
- TUTTI I COLLEGAMENTI SARANNO REALIZZATI IN ACCORDO ALLE NORMATIVE D.M. 14/01/2008 - NTC 2008
- LE SEZIONI DEI CORDONI DI SALDATURA NON QUOTATI DEVONO ESSERE ALMENO PARI PER SVILUPPO E SPESORE A 1,2 VOLTE LA SEZIONE DELL'ELEMENTO PIU' PICCOLO DA COLLEGARE
- LA DIMENSIONE "S" DEI CORDONI D'ANGOLO DI SALDATURA, ORE NON SIANO QUOTATI, DEVE ESSERE ALMENO UGUALE A:
 $S = 0,80 \cdot t$ PER $t \leq 275$ MPa
 $S = 1,00 \cdot t$ PER $t > 275$ MPa
DOVE:
 $t = \min (t_1, t_2)$; t_1 =TENSIONE DI SNERVAMENTO DELL'ACCIAIO DEGLI ELEMENTI DA COLLEGARE



- LE CARATTERISTICHE MINIME DEL MATERIALE D'APPORTO SONO QUELLE DELL'ELETTRRODO E70X SECONDO AWS D1.1 O EQUIVALENTE
- I VALORI DELLE SALDATURE QUOTATE SI RIFERISCONO ALLO SPESORE "S"
- LE SALDATURE DA EFFETTURE IN CANTIERE SARANNO IDENTIFICATE DAL SIMBOLO
- I VALORI DELLE SALDATURE QUOTATE SI RIFERISCONO ALLO SPESORE "S"
- IL MINIMO DIAMETRO DI BULLONE PER I COLLEGAMENTI PRINCIPALI SARÀ 16mm
- LA BULLONERIA STRUTTURALE SARÀ DEL TIPO NON A STERRAGGIO CONTROLLATO SECONDO QUANTO DEFINITO NELLA NORMA EUROPEA EN15048
- LA PARTE PIATTATA DI CASCINA BULLONE SARÀ POSIZIONATA AL DI FUORI DEL PIANO DI TAGLIO
- NON E' CONSENTITO L'USO DI CONNESSIONI REALIZZATE MEDIANTE UN SOLO BULLONE
- CONTORNINI E LE TRAVI COMPOSTE DA DUE PROFILI ACCOPPIATI DEVONO ESSERE COLLEGATI CON BULLONI (ALMENO 2) AD ADEGUATA DISTANZA
- IL CALESTRELLIO SARÀ DEFINITO DAL CALCOLO E INDICATO SUI DISegni DI PROGETTO. ORE NON SPECIFICATA NON DOVRA' SUPERARE 45 VOLTE IL RAGGIO MINIMO DI INERZIA DEL SINGOLO PROFILO. DOVE ALTRESI' ESSERE SEMPRE PREVISTO UN CALESTRELLIO IN CORRESPONDENZA DI DENTUOLATI ALTERNI (VEI, PARTI SU STUDIO GEN/212)
- NON E' CONSENTITO L'UTILIZZO DI PROFILI CON SPESORE MINIMO INFERIORE A 4mm

MATERIALI

L'ACCIAIO STRUTTURALE PER OPERE IN CARPENTERIA METALLICA SARÀ IN ACCORDO AL D.M. 14/01/2008 - NTC 2008 ED ALLA SPECIFICA 000-GA-E-1006

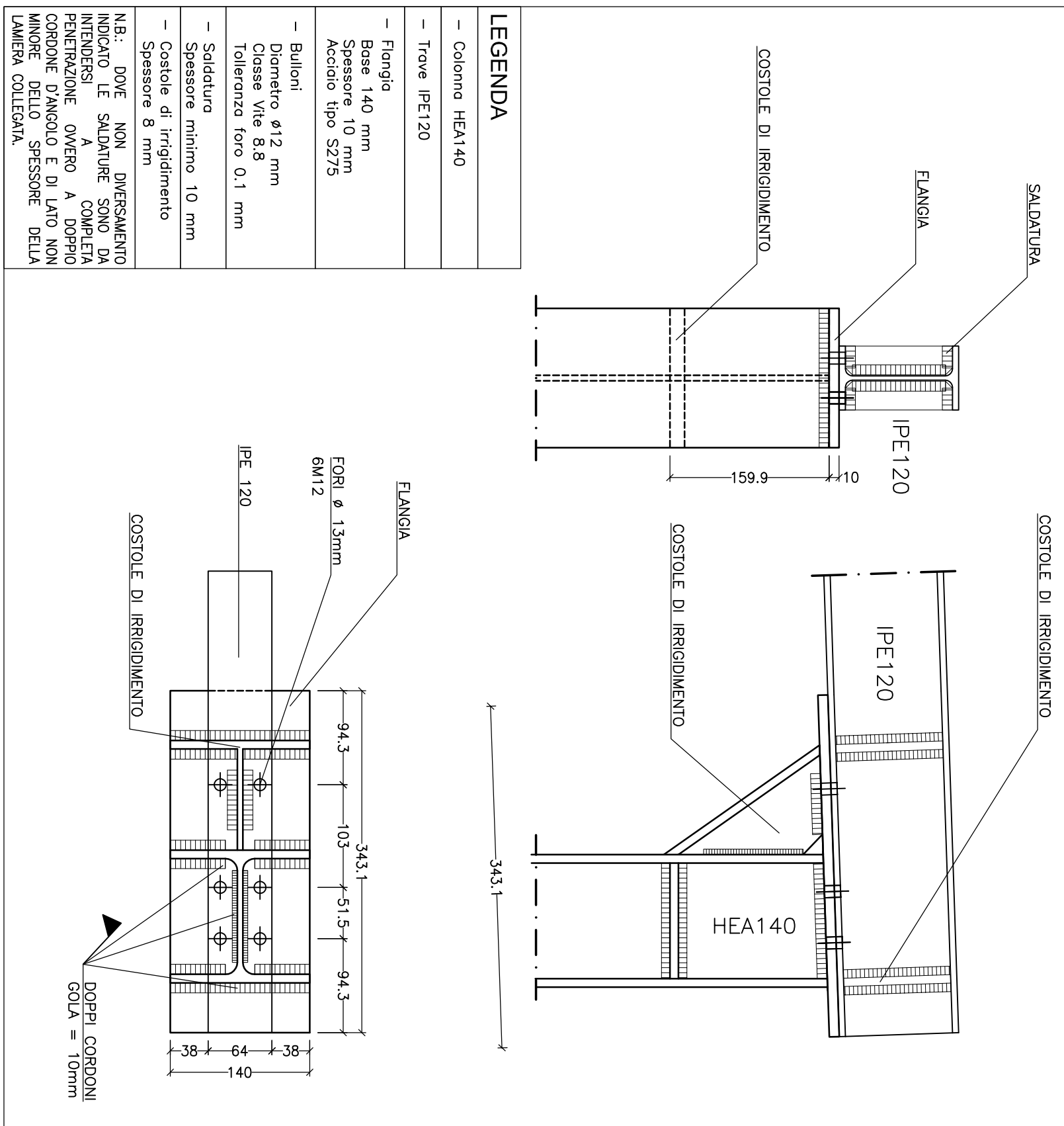
- PROFILI E PIASTRE IN ACCIAIO
- UNI EN 10025-2 S275JR
- BULLONI
- CLASSE 8.8 - UNI EN ISO 898-1
- DADI
- CLASSE 8 - UNI EN ISO 898-2
- ROSETTE
- ACCIAIO CS0 UNI EN 10083-2
- GRIGIATI
- UNI EN 10025-2 S235JR

ZINCATURA

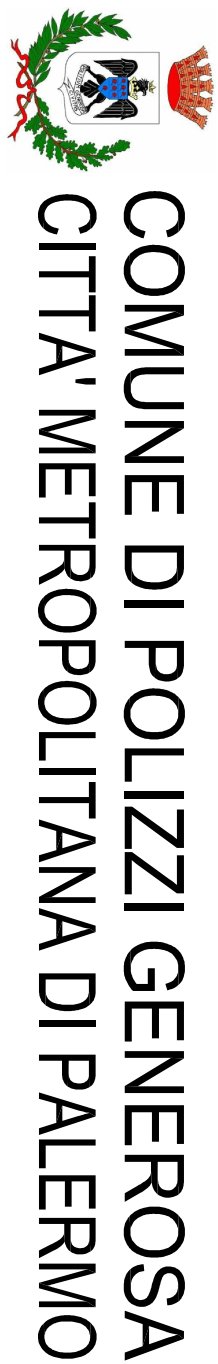
- LA ZINCATURA (APPLICABILE PER BULLONI, GRIGIATI E GRADINI) DEVE ESSERE ESEGUITA IN ACCORDO ALLA NORMA UNI EN ISO 1461

DETTAGLIO 2

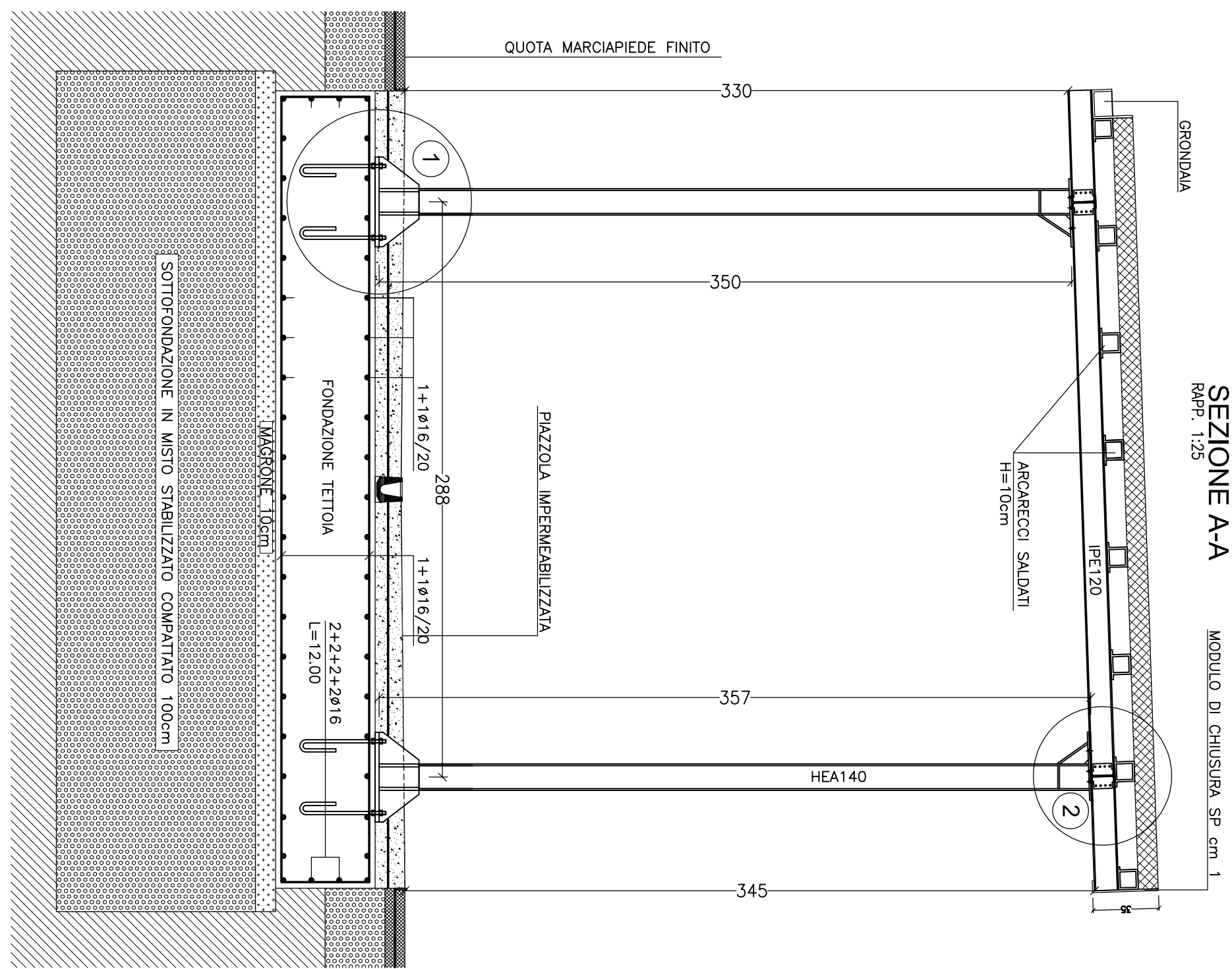
SCALA 1:5



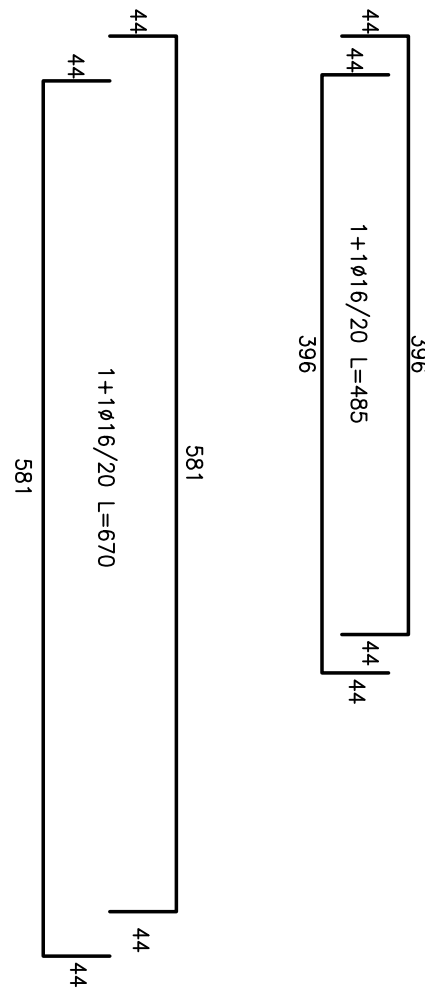
TRATTAMENTO DELLE SUPERFICI E VERNICIATURA
 LE STRUTTURE IN ACCIAIO, LE SCALE (COMPRESSE QUELLE ALLA MARINATA) ED I PARETTI SARANNO COMPLETAMENTE VERNICIATI IN OFFICINA IN ACCORDO ALLA SPECIFICA 0000-GA-E-60701 E ALLA SPECIFICA 0000-GA-E-60708



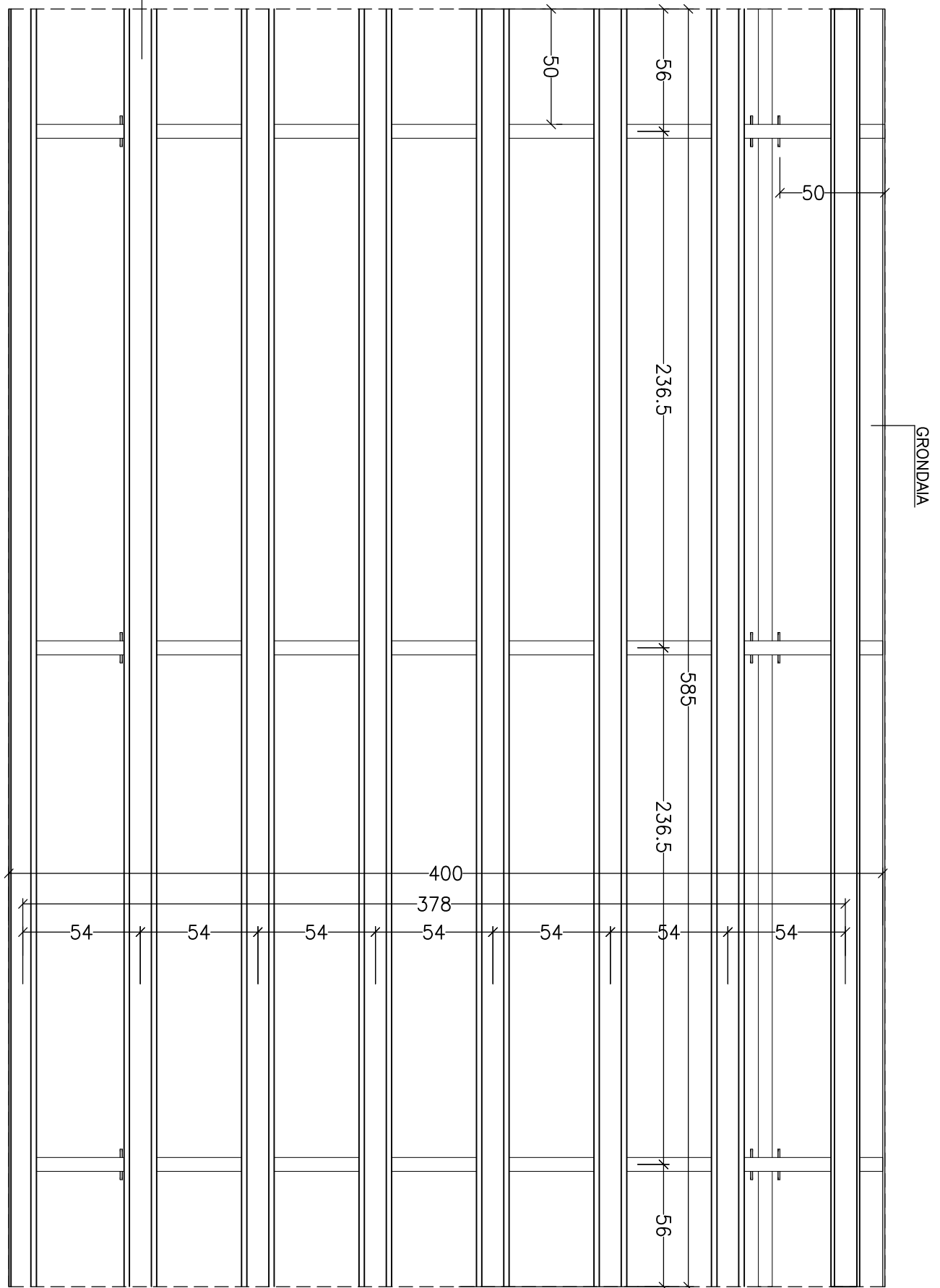
COMUNE DI POLIZZI GENEROSA
 CITTÀ METROPOLITANA DI PALERMO



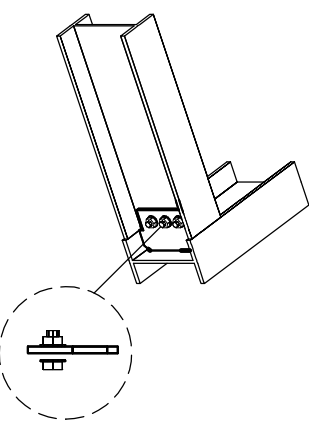
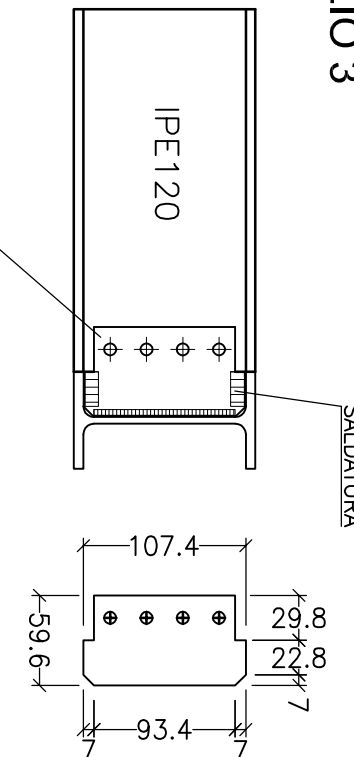
ARMATURA PLATEA DI FONDAZIONE
 RAPP. 1:50



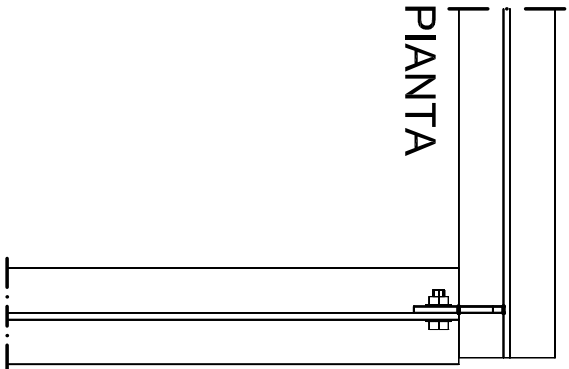
CARPENTERIA COPERTURA



DETTAGLIO 3
 RAPP. 1:5



PIANTA



LEGENDA

- Trave portante IPE120
- Trave portata IPE120
- Piastra
- Lunghezza 29,8
- Spessore 4,4
- Acciaio tipo S275
- Bulloni
- Diametro 48 mm
- Classe vite 8.8
- Tolleranza foro 0,1 mm

PROGETTO DEFINITIVO-ESECUTIVO

REALIZZAZIONE DI UN CENTRO COMUNALE DI RACCOLTA
 DA UBICARE NEL TERRITORIO DI POLIZZI GENEROSA
 FOGLIO 72 PARTICELLE 8 - 16 - 134 - 136 - 138

Il Raggruppamento Temporaneo di Progettazione

- Arch. Giovanni Puccio - Capogruppo
- Ing. Luigi Planese - Componente
- Ing. Roberto Tranciano - Componente
- Ing. Michele Irsalati - Componente
- Geol. Giovanni De Falco - Componente

Il Responsabile Unico del Procedimento

Approvazione e Visti:

AGGIORNAMENTI	DATA	TRANSMISSIONE PER APPROVAZIONE DEFINITIVO-ESECUTIVO	APPROVAZIONE
0	NOVEMBRE 2016		G. PANICO
1			
2			

Rapp.:	VAR.	DATA:	FORMATO:	NOTE FILE:
		NOVEMBRE 2016	A1	119x001-000-1-012.dwg
Elaborato:	Oggetto:			
T-12	FONDAZIONE ED ELEVAZIONE DETTAGLI COSTRUTTIVI			