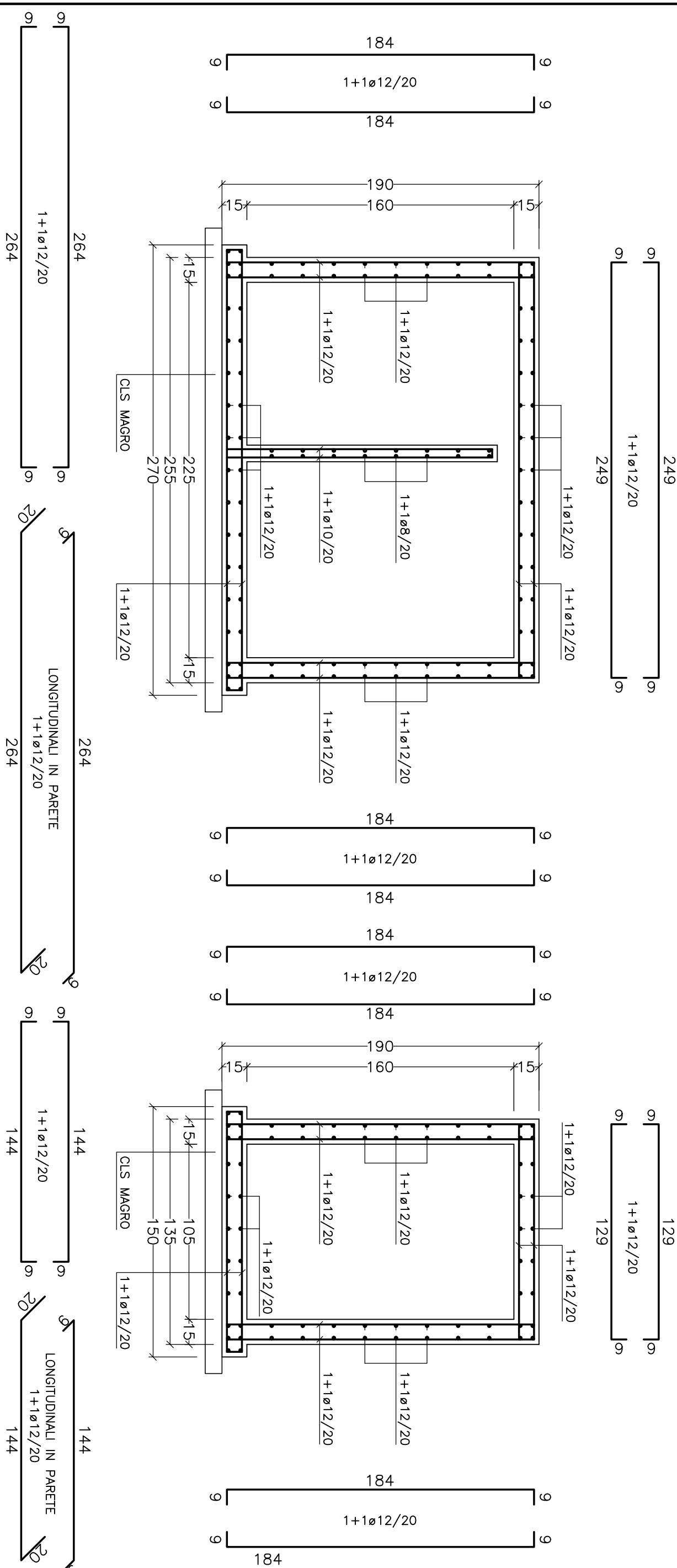


PIANTA FONDAZIONE

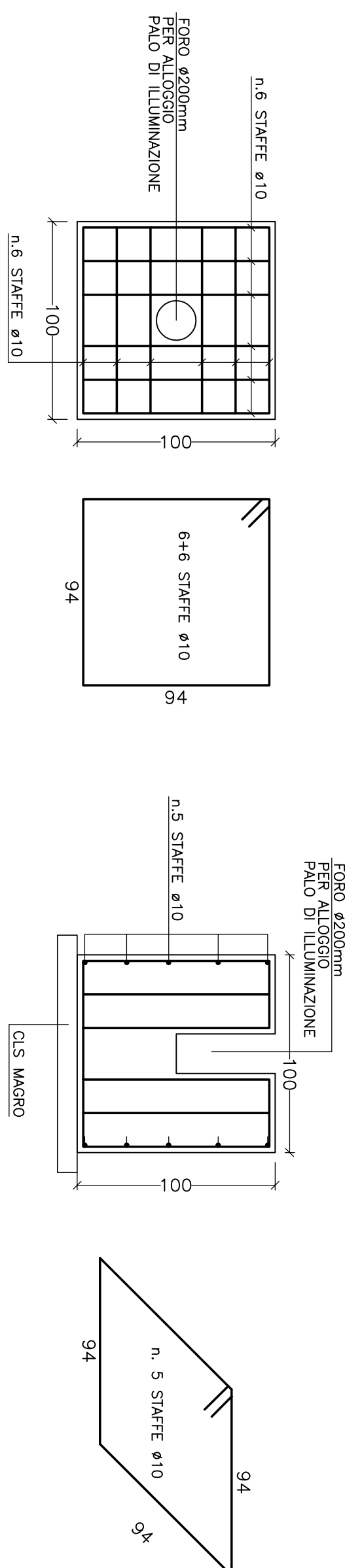
SOLETTA COPERTURA



BLOCCO PALO DI ILLUMINAZIONE

PIANTA

SEZIONE



NOTA BENE: I GRAFICI DEL CALCOLO RELATIVO ALLA VASCA DI PRIMA PIOGIA ED AL BLOCCO DI FONDAZIONE DEL PALO DI ILLUMINAZIONE, ESSENDO IN CALCESTRUZZO ARMATO PREFABRICATO SONO RELATIVI A TIPOLOGIE COMUNEMENTE RIVENIBILI IN COMMERCIO. TALI MANUFATTI POTRANNO ESSERE SOSTITUITI DALL'APPALTATORE, PRIMA DELL'ESECUZIONE, CON ALTERNATIVI DI DIMENSIONI DIFFERENTI. NATURALMENTE, IN SEDE DI RICHIESTA DI AUTORIZZAZIONE SISMICA, PRIMA DELL'INIZIO DEI LAVORI, DOVRANNO DEPOSITARSI PRESSO IL COMPETENTE SETTORE DELL'ENEO CIVILE DI PALERMO I GRAFICI DEI CALCOLI DELLE STRUTTURE DA REALIZZARE EFFETTIVAMENTE.

Calcestruzzo per pilati di fondazione: (Secondo UNI-EN 206 - UNI 11104:2004 e D.M. 14-1-2008)	C39/45
- Classe di resistenza:	39
- Classe di esposizione:	10
- Limite di deformazione per duttilità:	0,2
- Alluminio contenuto cemento per duttilità:	340 Kg/m ³
- Classe di Slump al momento del getto:	50 mm
- Dimensione massima nastro:	25 mm
Acciaio per calcestruzzo armato: (Secondo D.M. 14-1-2008 e UNIENISO 9001:2008 e UNIENISO 15630-1:2010)	
- Barre ad aderenza migliorata in acciaio saldato tipo B500C	
- Tensione caratteristica di snervamento:	f _{yk} 450 MPa
- Tensione caratteristica di rottura:	f _{tk} 450 MPa

COMUNE DI POLIZZI GENEROSA
CITTA' METROPOLITANA DI PALERMO



PROGETTO DEFINITIVO-ESECUTIVO

REALIZZAZIONE DI UN CENTRO COMUNALE DI RACCOLTA
DA UBICARE NEL TERRITORIO DI POLIZZI GENEROSA
FOGLIO 72 PARTICELLE 8 - 16 - 134 - 136 - 138

Il Raggruppamento Temporaneo di Progettazione

Arch. Giovanni Patricio - Gruppo
Ing. Luigi Pavesi - Componente
Ing. Roberto Terranova - Componente
Ing. Michele Iasevoli - Componente
Geol. Giovanni De Falco - Componente

Approvazione e Visti

Rapp.:	1.25	Data:	FEBBRAIO 2017	Formato:	A2	Nome file:	11-001-200-T-16.dwg
Elaborato:	<div>Oggetto:</div> <div>VASCA DI PRIMA PIOGGIA BLOCCO PAILO DI ILLUMINAZIONE ARMATURE</div>						
T-16							
ASSEGNAMENTI							
N.:	1						
DATA	0 FEBBRAIO 2017	TRASMISSIONE IN SEND AL M. ROCHES E IN INTERGRADAZIONE PROT. N. 2599 DEL 13/01/2017	OGGETTO				
				G. PANICO			
		APPROVAZIONE					