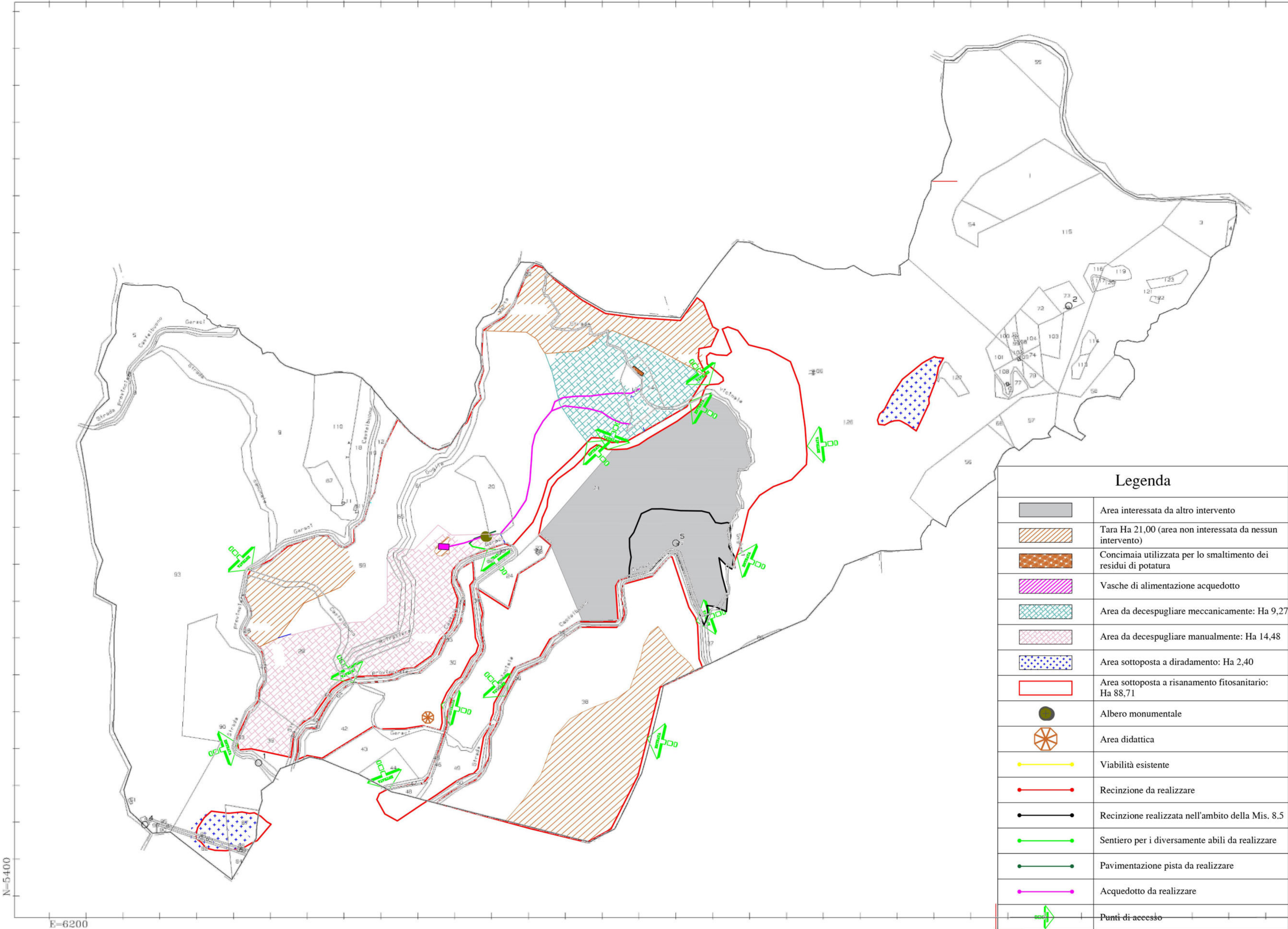




Direzione Provinciale di Palermo Ufficio Provinciale – Territorio – Direttore LODATO DOMENICO

Vis. tel. (0.90 euro)

9-Ago-2022 18:32:23
Protocollo pratica T210872/2022



COMUNE DI GERACI SICULO
Città Metropolitana di Palermo



Piazza Municipio, 14 - 90010 Geraci Siculo
PEC settoreamministrativo@pec.comune.geracisiculo.pa.it

Interventi a valere sul Programma Operativo F.E.S.R. (Fondo Europeo per lo Sviluppo Regionale) Sicilia 2014-2020. AZIONE 6.5.1 - Azioni previste nei Prioritized Action Framework (PAF) e nei piani di gestione della rete natura 2000."

"INTERVENTI ED AZIONI PER LA TUTELA E LA RICOMPOSIZIONE DI HABITAT
DEGRADATI IN ZONA SPECIALE DI CONSERVAZIONE ITA 020020 "QUERCETI
SEMPREVERDI DI GERACI SICULO E CASTELBUONO" DA REALIZZARSI NEI COMPLESSI
BOSCATI DEMANIALI COMUNALI DELLA SUGHERETA DI GERACI SICULO (PA)"

PROGETTO DEFINITIVO - ESECUTIVO

Oggetto:

Elab. n° G2-CPC

PLANIMETRIA CATASTALE DI PROGETTO

Scala: 1:5.000

Data: marzo 2023

Il Responsabile del Settore: Geom. Pietro Sacco

Progettisti: RTP CONTE

Elio CONTE
Architetto
CAPOGRUPPO

Francesco MUNAFO'
Geologo
MANDANTE

Chiara CASELLA
Dott. For.
MANDANTE

Martina AUTIERO
Architetto
MANDANTE



Agg.

Agg.

Agg.

Agg.

R.T.P. CONTE

c/o Arch. Elio Conte, Via Calata Capodichino n° 21, 80141 Napoli - Tel./fax 081 278 8013, e-mail: conte.arch.elio@virgilio.it