

COMMITTENTE:



# COMUNE DI CASTELBUONO

PROVINCIA DI PALERMO

## PROGETTO DI FATTIBILITÀ TECNICA ED ECONOMICA

INTERVENTO:

### **OPERE DI DRENAGGIO E CONSOLIDAMENTO IN VIA TENENTE ERNESTO FORTE IN CASTELBUONO**

OGGETTO:

**INQUADRAMENTO GENERALE -  
COROGRAFIE E CARTOGRAFIA**

ELABORATO N°:

**DO1**

SCALA:

RIF N°: -

IL PROGETTISTA DELL'U.T.C.

IL PROGETTISTA

Geom. VINCENZO VIGNIERI

Dott. Ing. LUIGI GANGITANO



CIVIL DESIGN GROUP  
C.D.G. INGEGNERIA

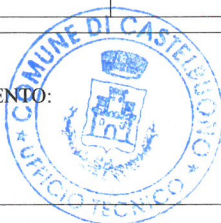


Società di Ingegneria a S.R.L.  
Via G. Leopardi, 24 90144 - Palermo

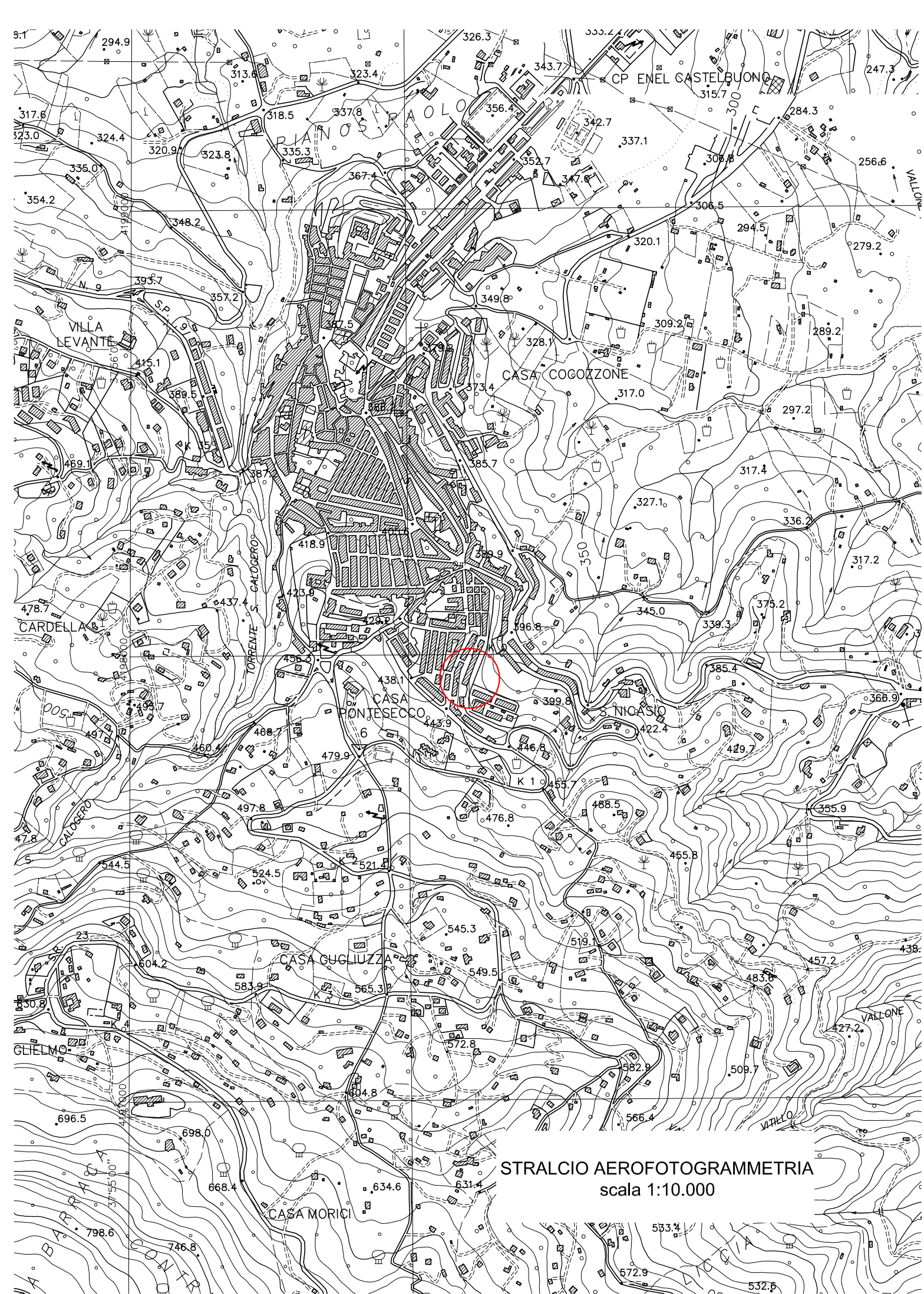
REV:	DATA:	REDATTO:	VERIFICATO:	APPROVATO:
0	09/10/2017	Geom. Vincenzo Vignieri	Ing. Santi Sottile	Ing. Santi Sottile

IL RESPONSABILE UNICO DEL PROCEDIMENTO:

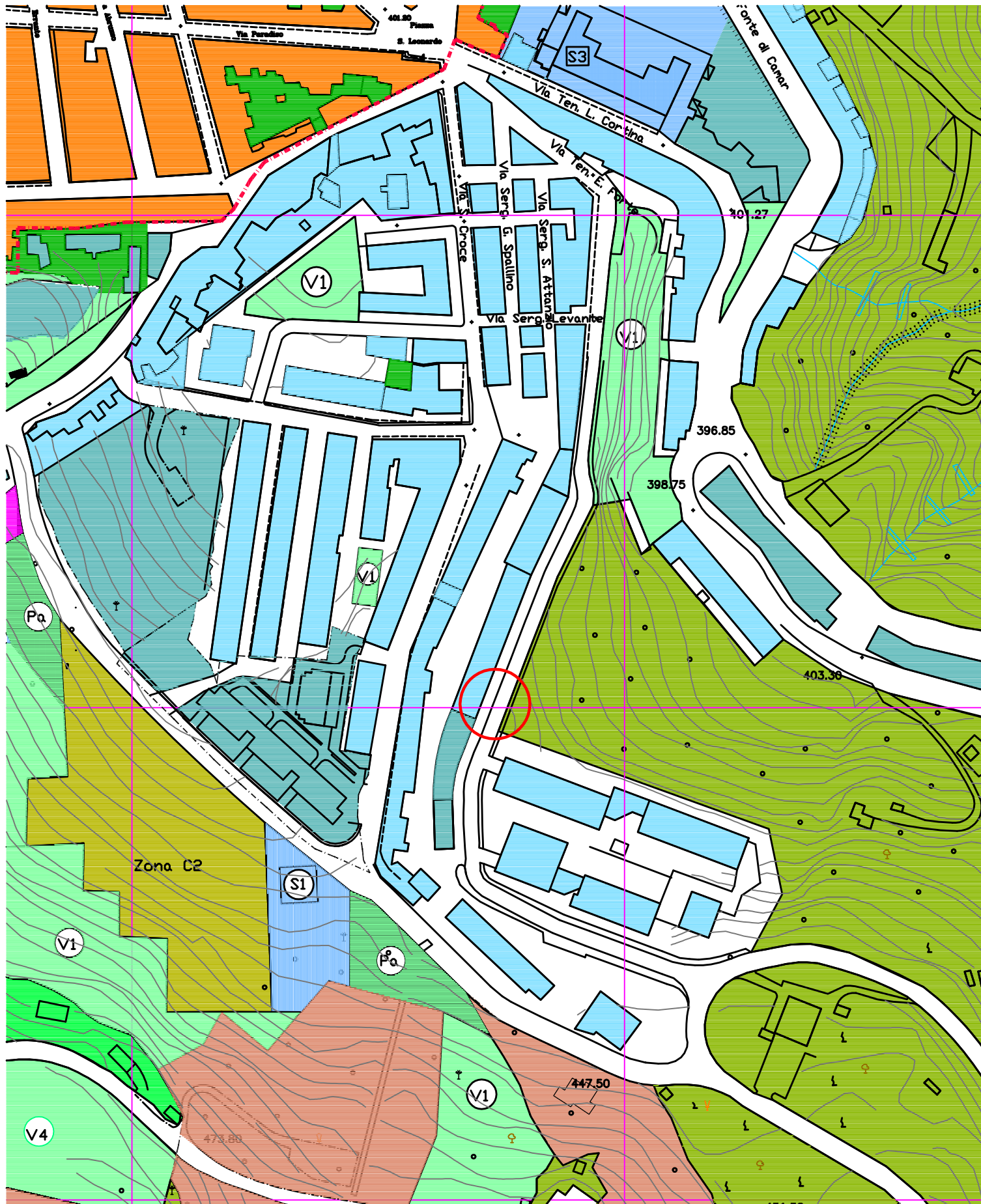
Dott. Ing. SANTI SOTTILE



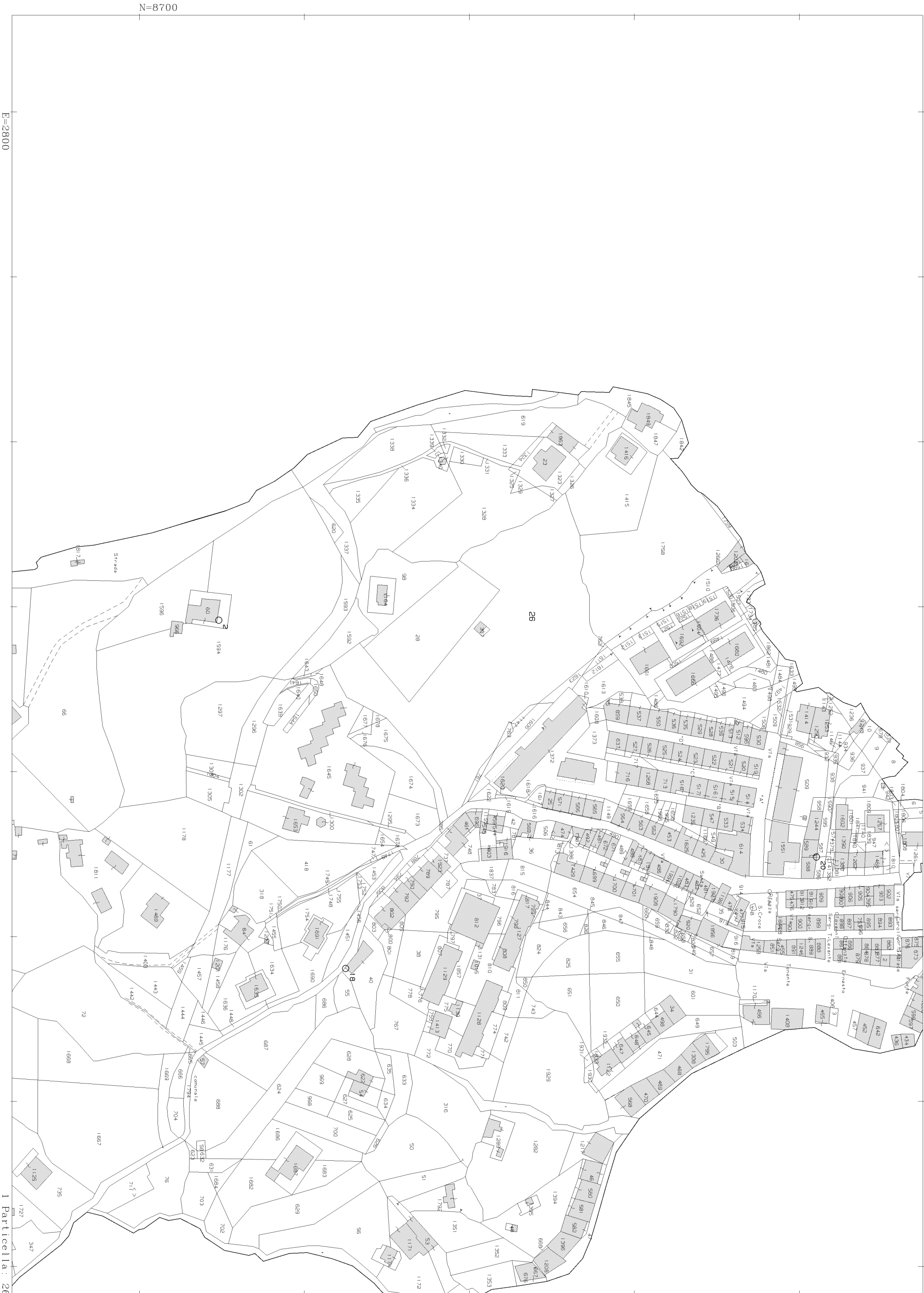
*Il Sindaco*  
*Mezzola*







STRALCIO P.R.G  
( zonizzazione)  
scala 1:2.000

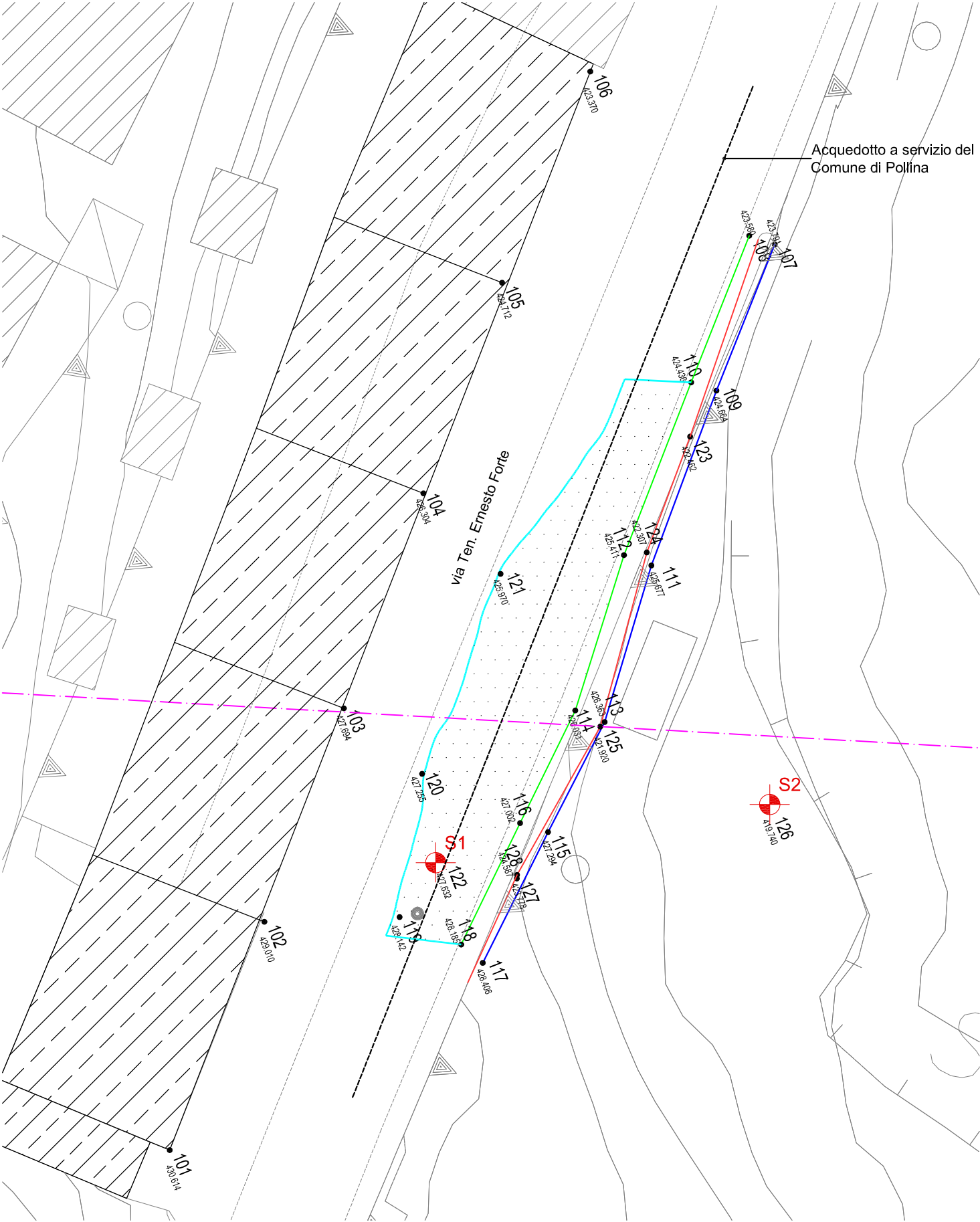


E=2800

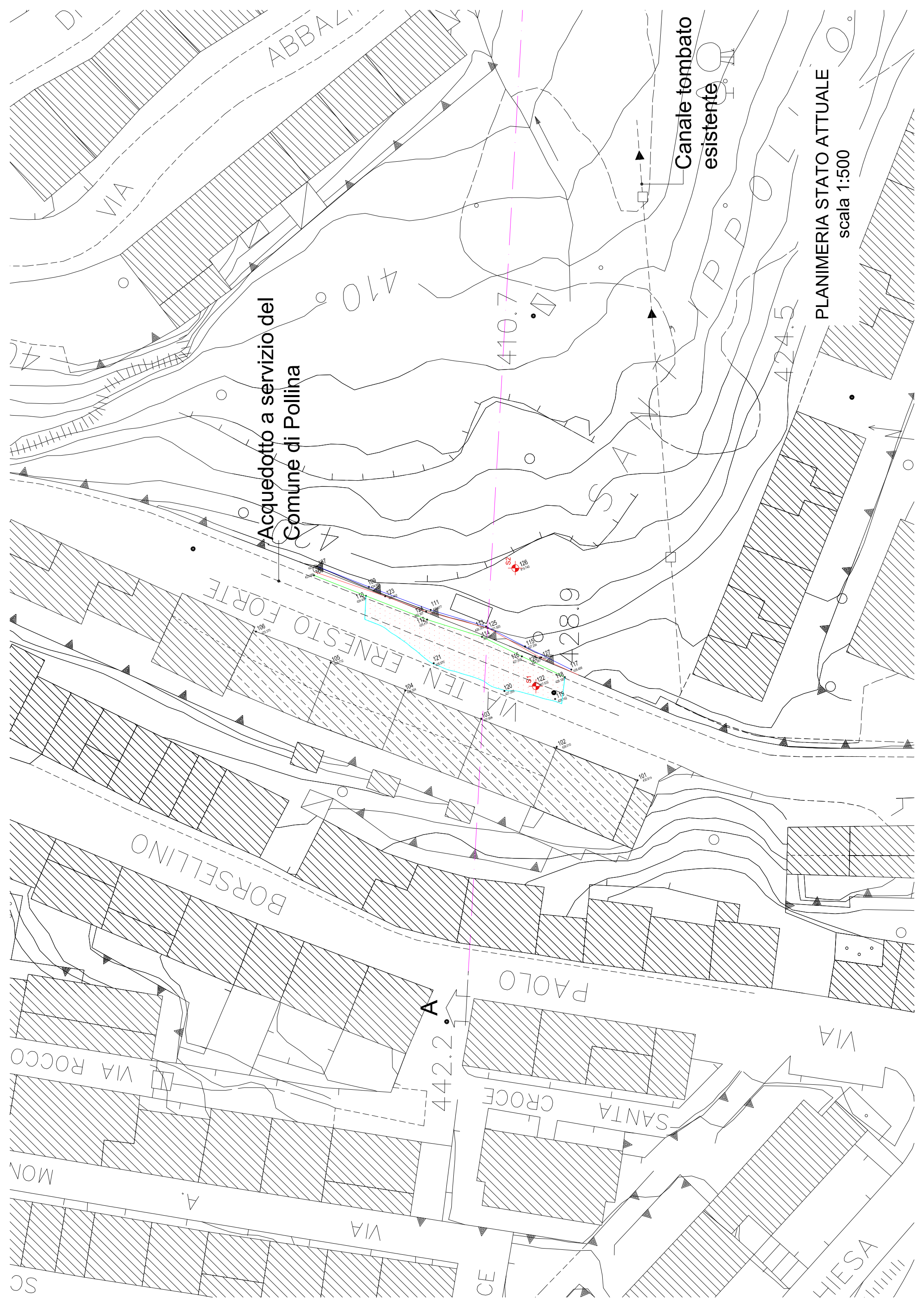
1 Particella: 26

PLANIMERIA STATO ATTUALE CON RILIEVO TOPOGRAFICO

scala 1:200







Acquedotto a servizio del  
Comune di Pollina

Canale tombato  
esistente

PLANIMERIA STATO ATTUALE  
scala 1:500