

COMUNE DI GANGI

PROVINCIA DI PALERMO

AREA LAVORI PUBBLICI E MANUTENZIONI

OGGETTO: Progetto per la costruzione dei cellari  
n° 27 e 28 nel Cimitero Comunale di Gangi

ALLEGATI:

- Relazione tecnica illustrativa;
- Corografia (scala 1:25.000), Stralcio P.R.G., Stralcio fotogrammetria (scala 1:2.000);
- Planimetria generale (scala 1:200);
- Planimetria, piano quotato e sezioni;
- Architettonico: Pianta (Cellario 27);
- Architettonico: Pianta (Cellario 28);
- **Architettonico: prospetti e sez. (Cellario 27);**
- Architettonico: prospetti e sez. (Cellario 28);
- Particolari costruttivi;
- Rilievo fotografico;
- Analisi Prezzi;
- Elenco Prezzi;
- Computo metrico

Dicembre 2023

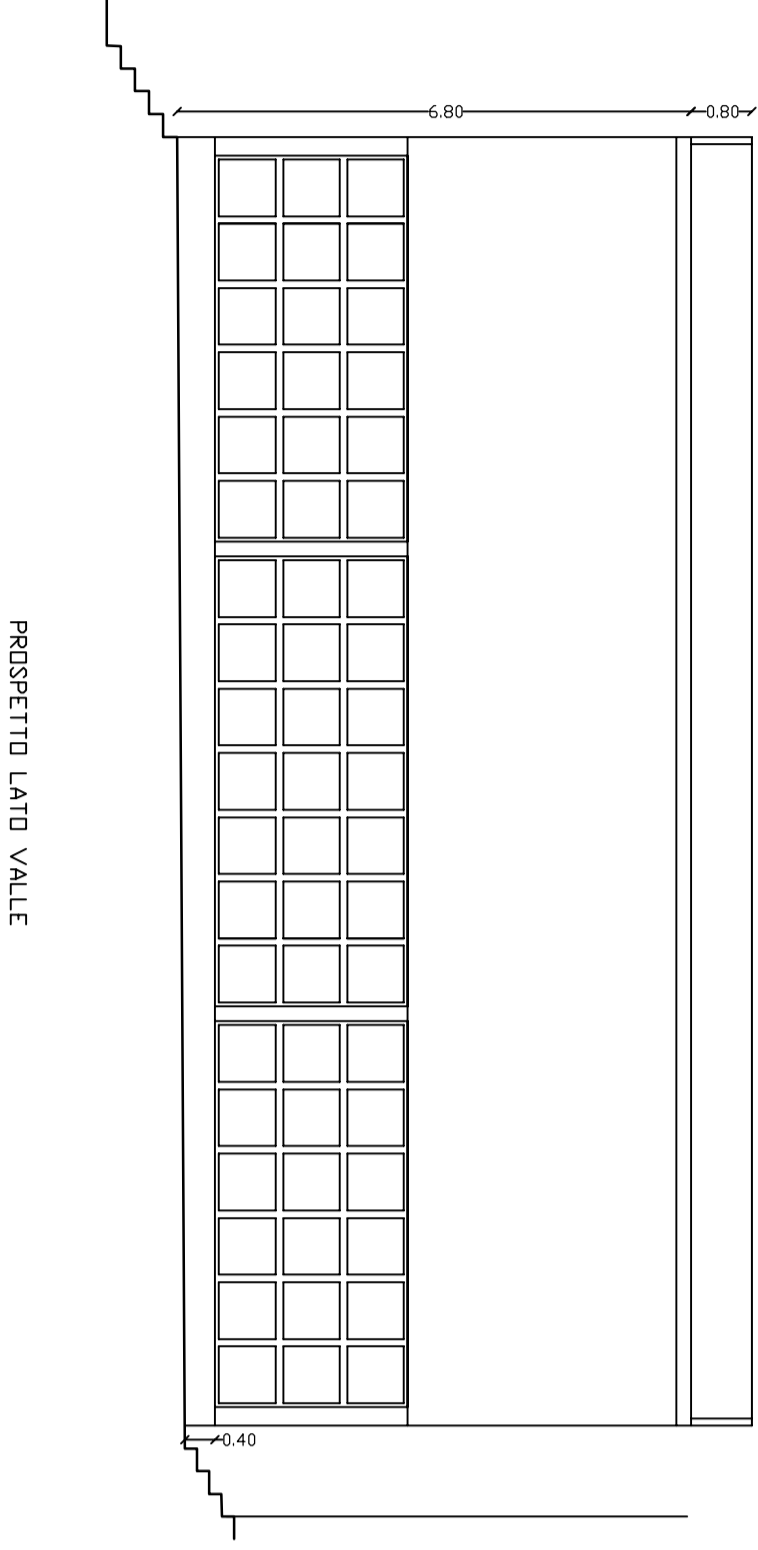
Scala 1: \_\_\_\_\_

Il tecnico \_\_\_\_\_

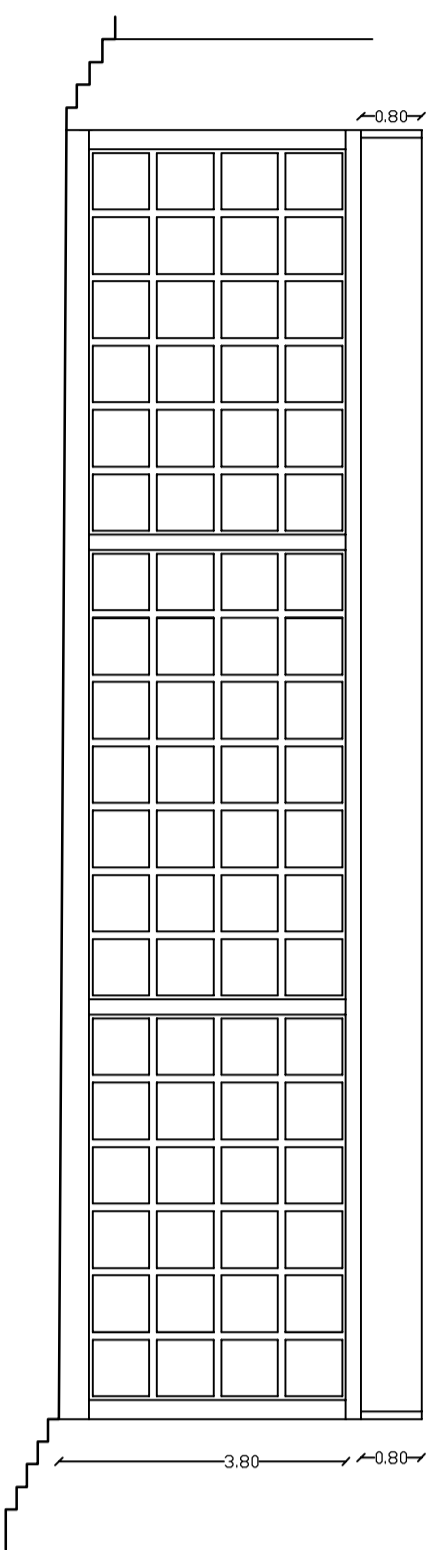
Il tecnico  
Progettista e D.L.  
Ing. Natale Genduso

Il R.U.P.  
Ing. Natale Genduso

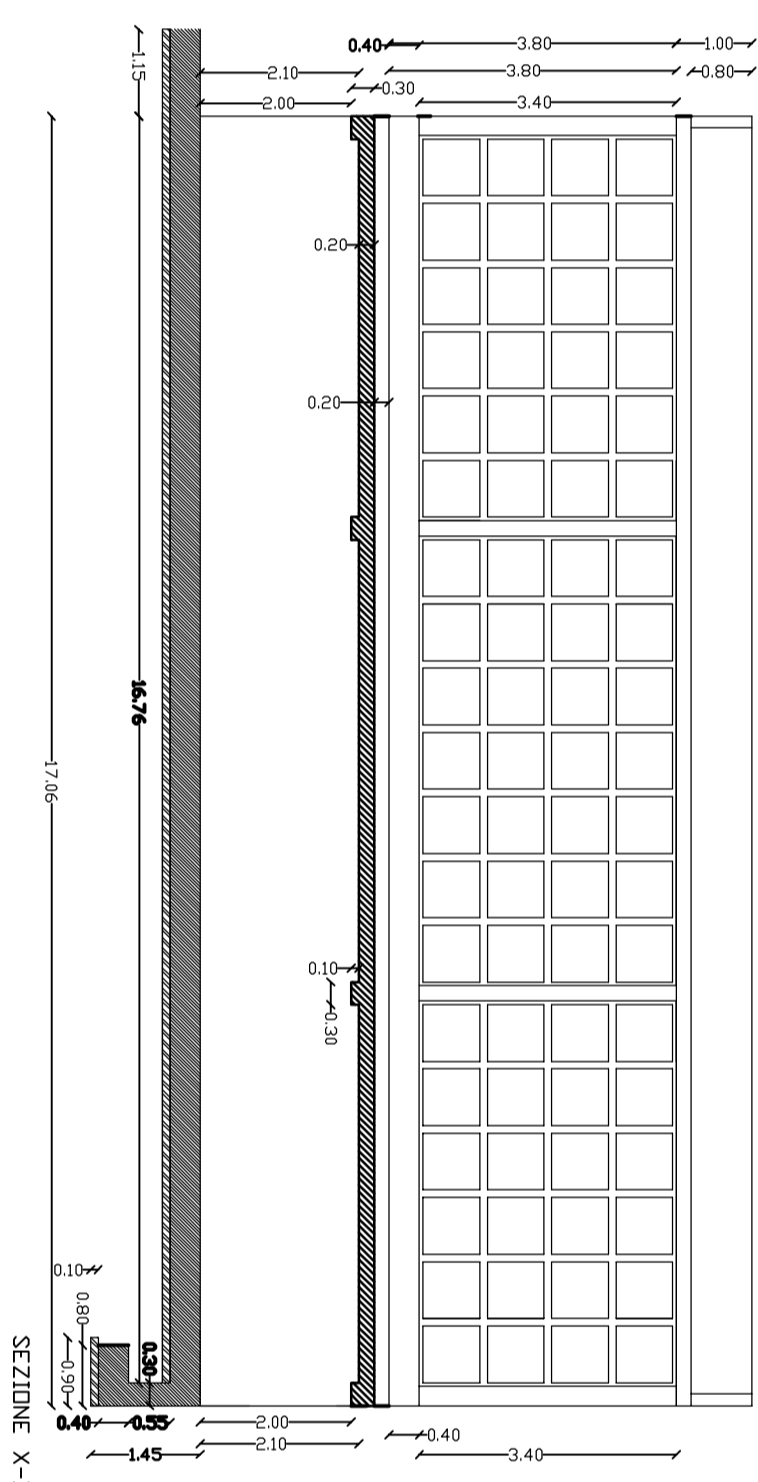
L'Impresa



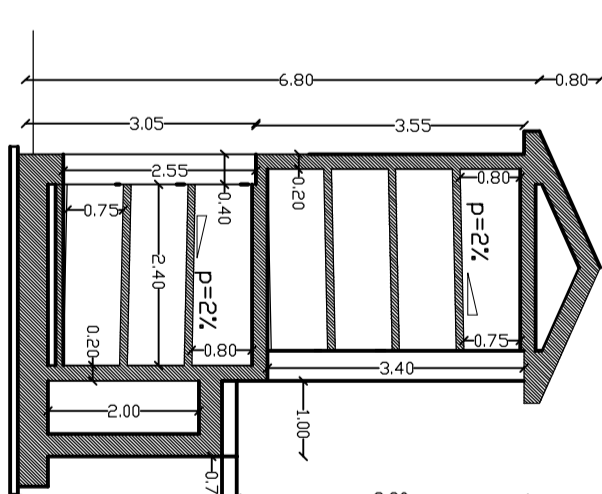
PROSPETTO LATO VALLE



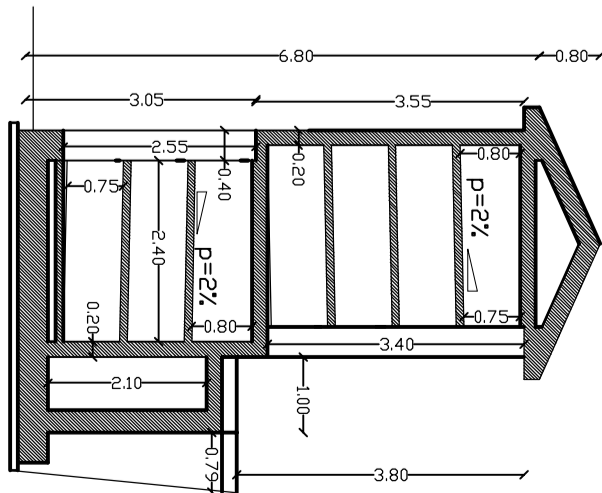
PROSPETTO LATO MONTE



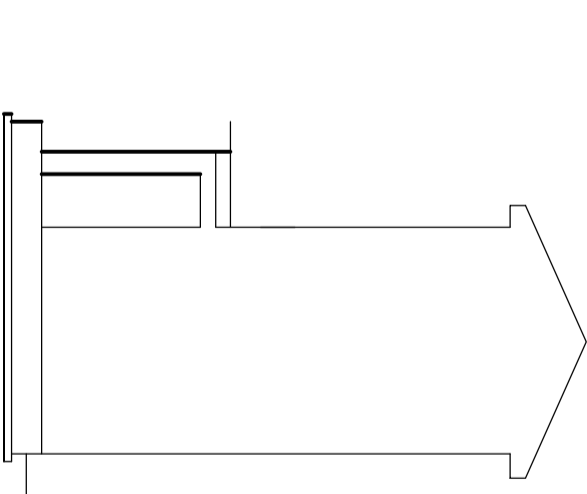
SEZIONE X-X



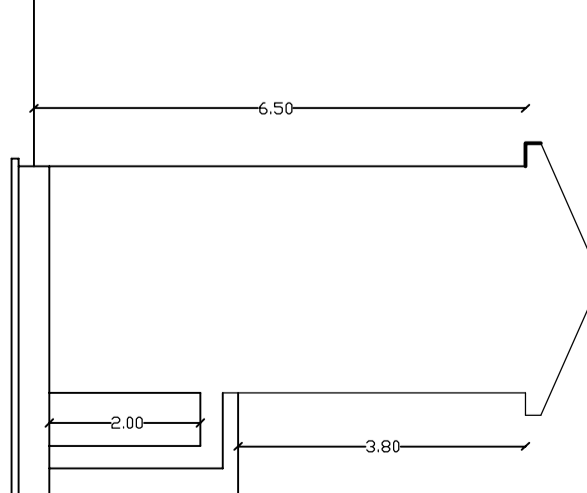
SEZIONE B-B



SEZIONE C-C



SEZIONE A-A



SEZIONE D-D