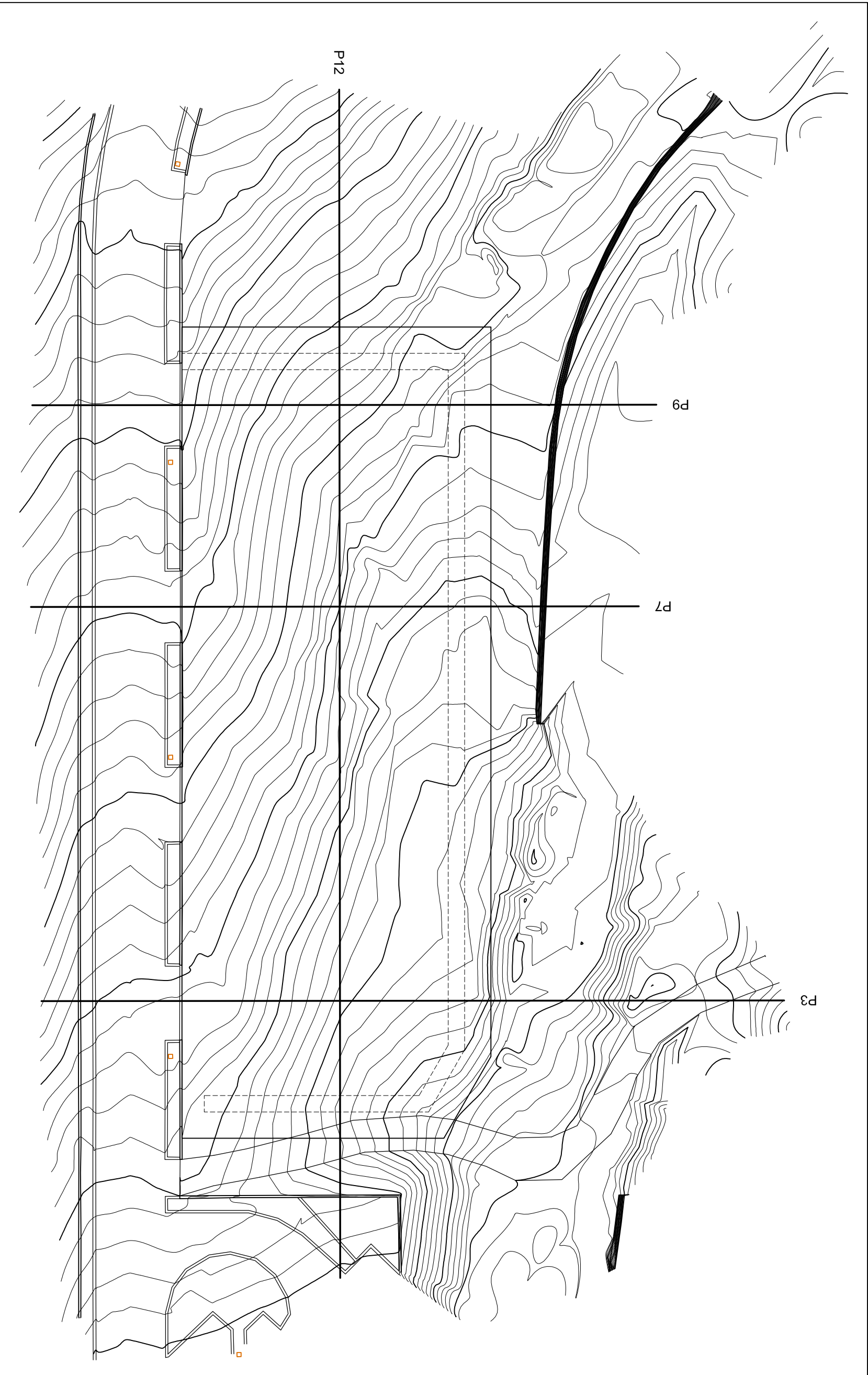
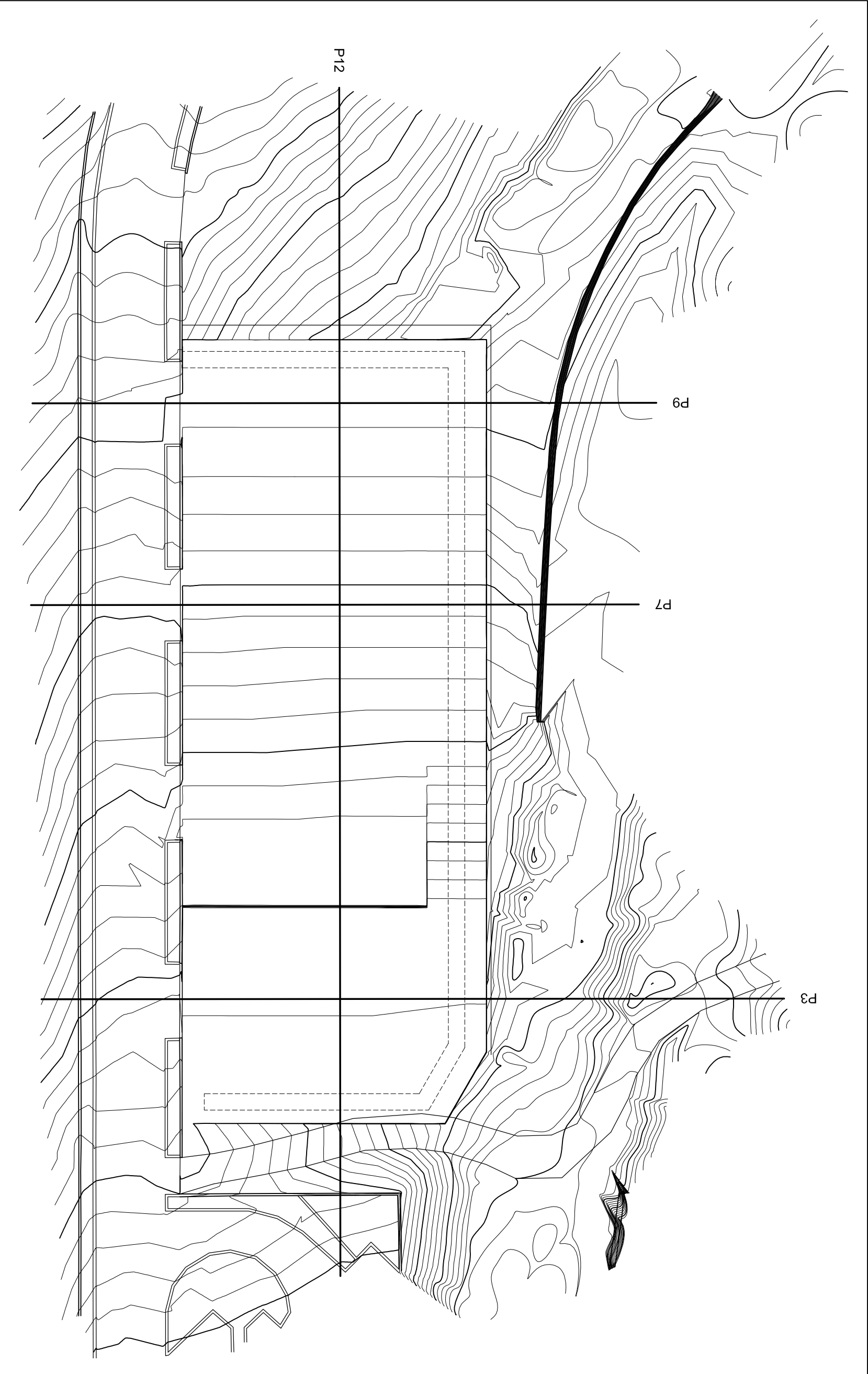


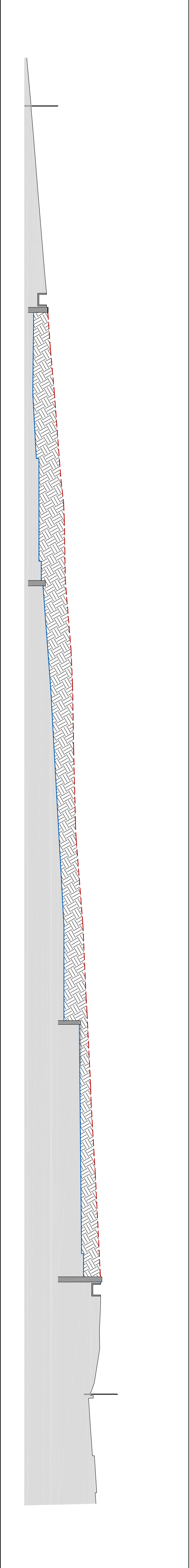
PLANIMETRIA CON INDICAZIONE DELLE CURVE DI LIVELLO - RAP. 1:200



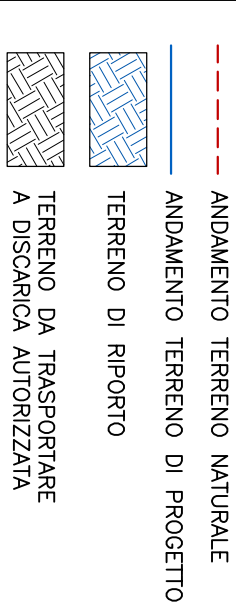
PLANIMETRIA DI SCAVO CON INDICAZIONE DELLE CURVE DI LIVELLO - RAPP. 1:200



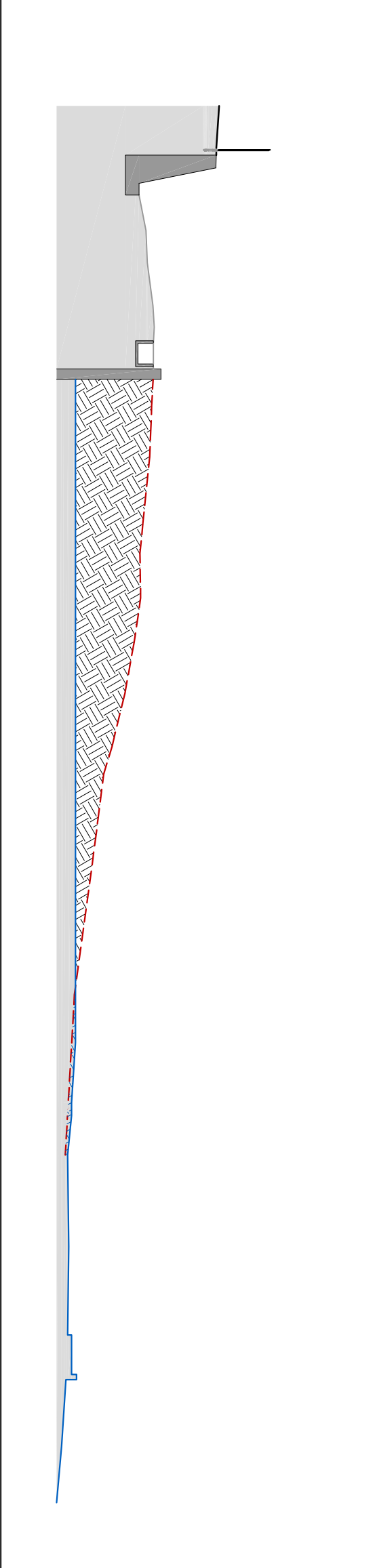
SEZIONE P12 - RAPP. 1:200



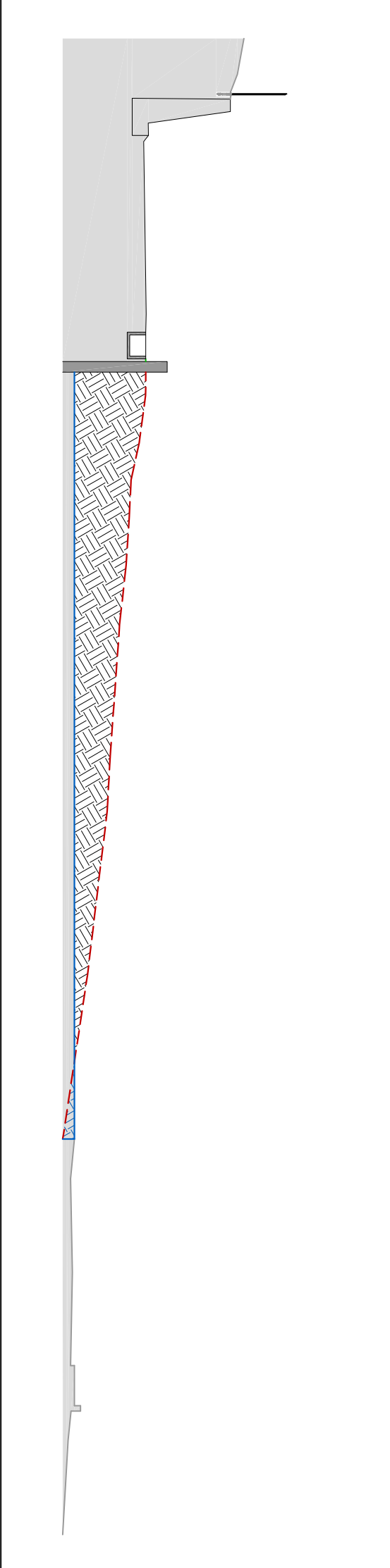
LEGENDA

[illegible]

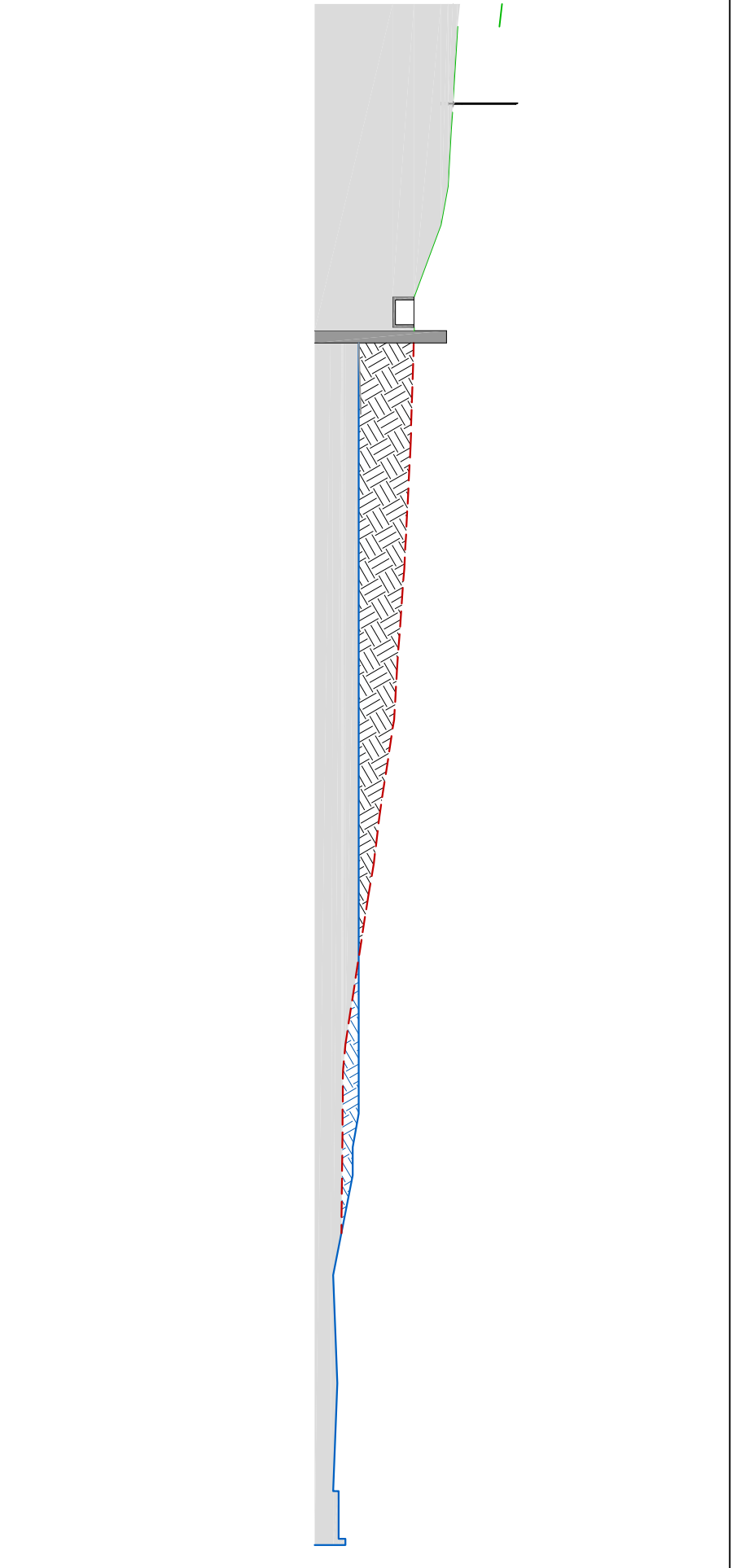
SEZIONE P7 - RAPP. 1:200



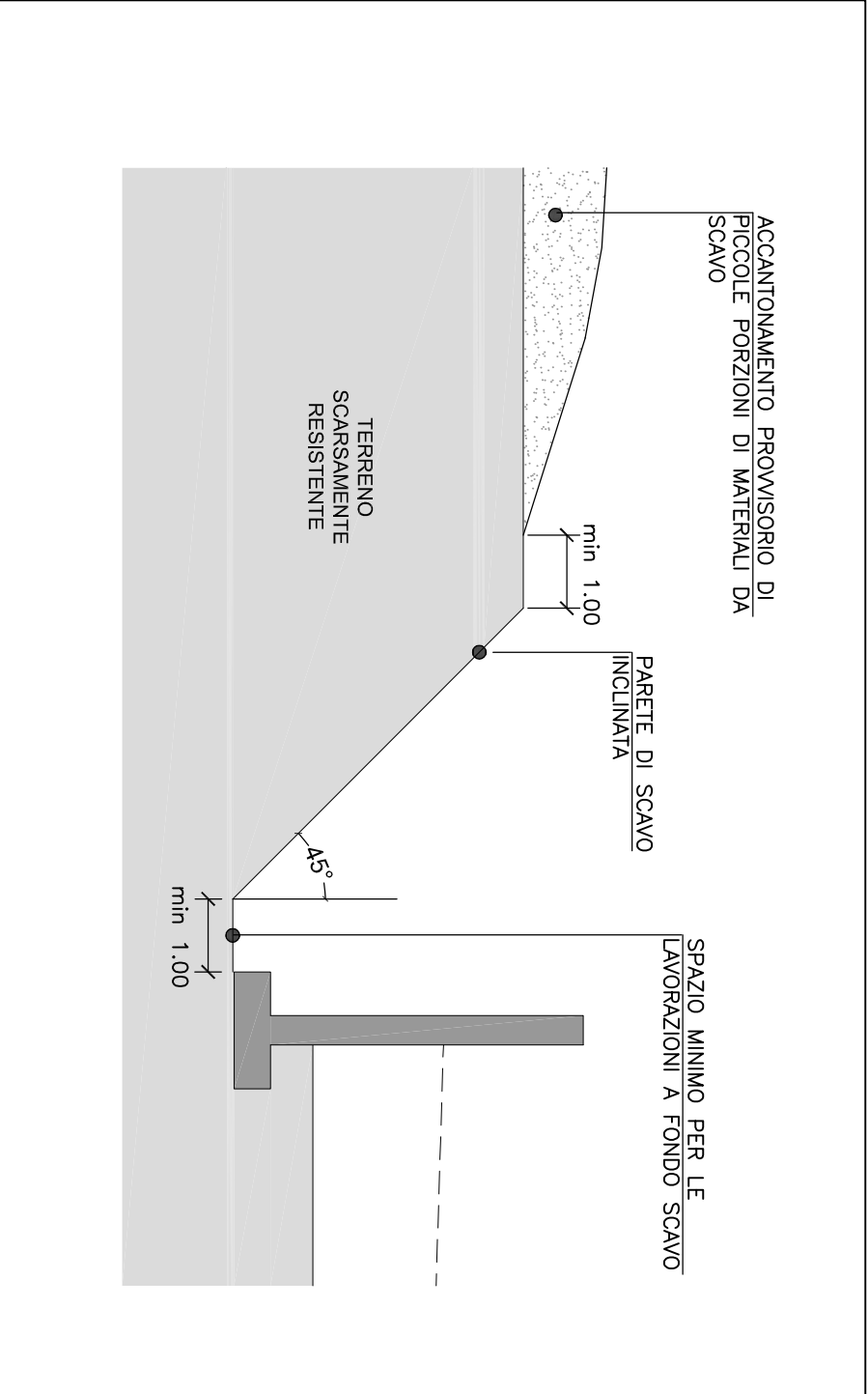
SEZIONE P9 - RAPP. 1:200



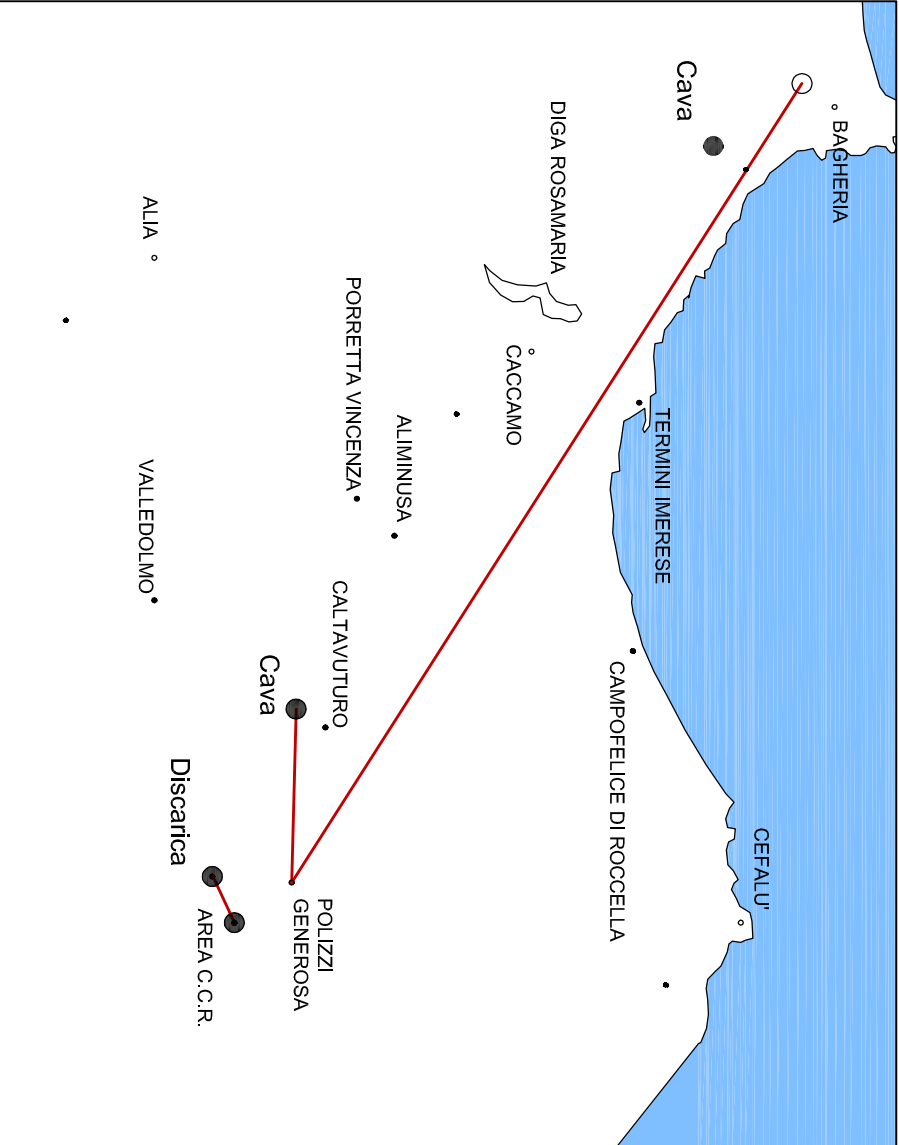
SEZIONE P3 - RAPP. 1:200



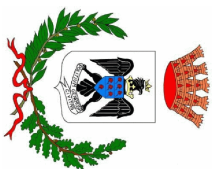
OPERAZIONI DI SCAVO - DETTAGLIO RAPP. 1:50



INDICAZIONE CAVE E DISCARICHE



**COMUNE DI POLIZZI GENEROSA
CITTÀ METROPOLITANA DI PALERMO**



PROGETTO DEFINITIVO-ESECUTIVO

REALIZZAZIONE DI UN CENTRO COMUNALE DI RACCOLTA
DA UBICARE NEL TERRITORIO DI POLIZZI GENEROSA
FOGLIO 72 PARTICELLE 8 - 16 - 134 - 136 - 138



Il Raggruppamento Temporaneo di Progettazione

Ing. Luigi Pianese	- Componente
Ing. Roberto Terracciano	- Componente
Ing. Michele Iasevoli	- Componente
Geol. Giovanni De Falco	- Componente

Il Responsabile Unico del Procedimento

Il Responsabile Unico del Procedimento

Approvazione e Visti:

Rapp.:	Data:	Formato:	Nome file:
VAR.	NOVEMBRE 2016	A4	119-001-000-1-15.0mg

Elaborato:	Oggetto:
------------	----------

T-15

PIANO DI UTILIZZO DEI MATERIALI DI RISULTA

AGGIORNAMENTI	
NO	SI
0 NOVEMBRE 2016	TRASMISSIONE PER APPROVAZIONE DEFINITIVO/ESECUTIVO
DATA	OGETTO
	G. PANICO APPROVAZIONE